

- ① Ελληνικά
- ①9 Polski
- ③6 Русский

## Русский

### ПРЕДУПРЕЖДЕНИЕ

Перед началом использования сенсора прочтите это руководство, инструкции по использованию консоли Xbox 360, а также руководства к другим аксессуарам и играм. В этих документах содержатся важные сведения о безопасности и здоровье. Сохраните все руководства для использования в будущем. Сведения о том, как получить новые руководства взамен утерянных, см. на веб-сайте [www.xbox.com/support](http://www.xbox.com/support) (см. раздел «Если нужна дополнительная помощь»).

Условия гарантии на это изделие можно найти в данном руководстве, а также на веб-сайте [www.xbox.com/support](http://www.xbox.com/support).

### ПРЕДУПРЕЖДЕНИЕ

Прежде чем разрешить детям использовать сенсор Kinect

- Определите, насколько хорошо дети умеют пользоваться сенсором (во время игр, общения с другими игроками в чате или обмена с ними видеосообщениями), и следует ли наблюдать за ними при этом.
- Прежде чем разрешить детям пользоваться сенсором без наблюдения, обязательно объясните им, как делать это безопасно и без вреда для здоровья.

### **Убедитесь, что дети используют сенсор Kinect безопасно.**

Убедитесь, что дети используют сенсор Kinect безопасно и в разумных для них пределах, а также, что они понимают правила использования системы.



Этим символом в данном руководстве и руководствах к аксессуарам Xbox 360 обозначены сообщения о безопасности и здоровье.

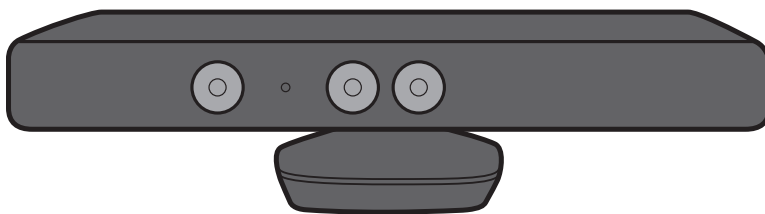
- 37 Датчик Kinect Xbox 360
- 38 Обеспечение достаточного свободного пространства для игры
- 39 Выбор места расположения сенсора
- 40 Настройка сенсора
- 44 Чистка сенсора
- 45 Устранение неполадок
- 46 Если нужна дополнительная помощь
- 47 гарантия производителя
- 50 Лицензия На Программное Обеспечение
- 53 Правила
- 54 Авторские права
- 54 Техническая поддержка

---

---

## ДАТЧИК KINECT XBOX 360

---

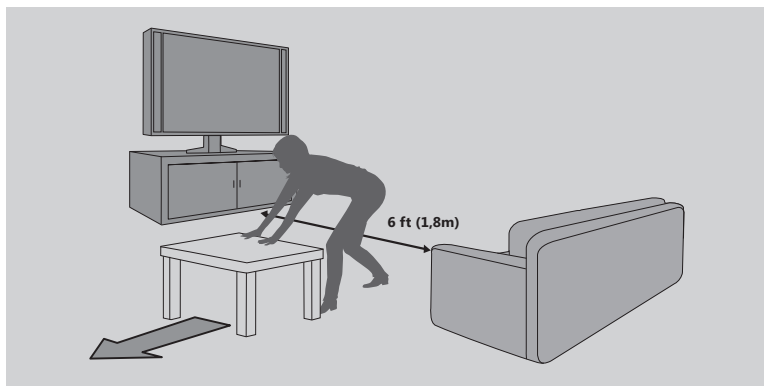


Датчик Kinect Xbox 360

Благодарим за выбор сенсора Kinect™ Xbox 360®. Он обеспечивает революционно новый подход к играм. Теперь геймпад — это вы сами. Просто сделайте несколько шагов рядом с сенсором и посмотрите, что произойдет. Он позволяет управлять системой Xbox 360 движениями рук. Больше не нужно никаких дополнительных навыков. Достаточно лишь жизненного опыта.

Датчик Kinect предназначен только для использования с системой видеоигр и развлечений Xbox 360. Сведения об использовании сенсора Kinect в конкретной игре см. в документации к ней.

## ОБЕСПЕЧЕНИЕ ДОСТАТОЧНОГО СВОБОДНОГО ПРОСТРАНСТВА ДЛЯ ИГРЫ



Во время игры необходимо обеспечить себе достаточно места для перемещения, а также находиться в зоне видимости сенсора Kinect, которая составляет примерно 2 метра для одного игрока и 2,5 метра для двух.

Размер игровой зоны зависит от места расположения сенсора и других факторов. Дополнительные сведения о том, требуется ли во время игры находиться только в определенной зоне видимости сенсора, см. в инструкциях к игре.

### **⚠ ПРЕДУПРЕЖДЕНИЕ**

#### **Обеспечьте себе достаточно пространства для свободного перемещения во время игры**

Во время игры с использованием сенсора Kinect может потребоваться выполнять различные движения. Перед началом игры убедитесь, что в непосредственной близости нет людей, животных или предметов, с которыми можно было бы столкнуться. Если во время игры необходимо стоять или передвигаться, примите устойчивое положение.

Перед началом игры

- Посмотрите во всех направлениях (вправо, влево, вперед, назад, вниз и вверх) и убедитесь в отсутствии предметов, о которые можно споткнуться или которые можно задеть.
- Игровая зона должна быть достаточно удалена от окон, стен, лестниц и т. п.
- Убедитесь в отсутствии объектов, о которые можно споткнуться (таких как игрушки, мебель или незакрепленные коврики). Кроме того, помните, что в игровой зоне могут оказаться дети или домашние животные. При необходимости переместите предметы

из игровой зоны и попросите других людей покинуть ее.

- При нахождении в игровой зоне помните, что над головой могут находиться осветительные приборы, вентиляторы и другие предметы.

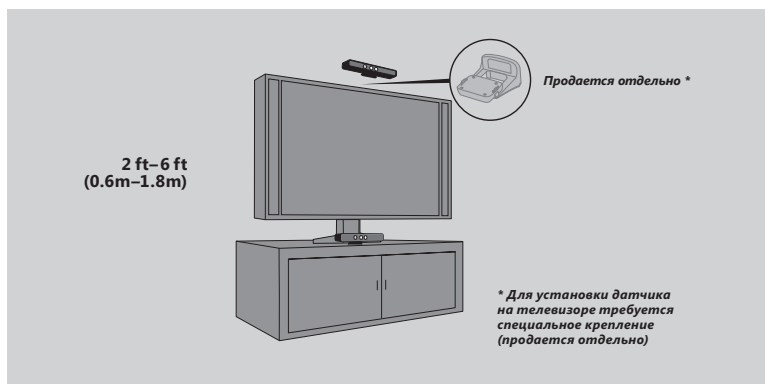
Во время игры

- Во время игры необходимо находиться достаточно далеко от телевизора, чтобы не задеть его.
- Соблюдайте достаточную дистанцию от находящихся рядом людей и домашних животных. В зависимости от игры эта дистанция может быть разной, поэтому при ее определении принимайте во внимание манеру своей игры.
- Проявляйте бдительность по отношению к людям и предметам, которые могут находиться поблизости. Помните, что во время игры в игровой зоне могут оказаться люди или предметы.

Во время игры всегда принимайте устойчивое положение.

- Пол в игровой зоне должен быть ровным, с достаточной силой сцепления.
- Надевайте для игры соответствующую обувь (не надевайте обувь на высоком каблуке или сланцы) либо играйте босиком, если это уместно.

## ВЫБОР МЕСТА РАСПОЛОЖЕНИЯ ДАТЧИКА



Для обеспечения достаточного пространства для игры и оптимальной работы сенсора последний рекомендуется размещать на уровне от 0,6 до 2,5 м от пола (чем ближе к минимальному или максимальному значению, тем лучше). Кроме того, следуйте приведенным ниже инструкциям.

- Расположите сенсор на устойчивой поверхности.
- Расположите его точно по центру телевизора и как можно ближе к переднему краю стола или полки.
- Расположите сенсор в таком месте, чтобы во время игры он не упал и никто не мог его задеть.
- Не располагайте сенсор на консоли.
- Не располагайте сенсор на динамиках или перед ними, а также на поверхностях, которые вибрируют или издают шум.
- Не подвергайте сенсор воздействию прямых солнечных лучей.
- Не располагайте сенсор вблизи источников тепла. Используйте сенсор в диапазоне допустимых рабочих температур (5 — 35 °C). Если сенсор подвергся воздействию температур вне допустимого диапазона, отключите его и дайте ему достичь рабочей температуры, прежде чем использовать снова.

### ВНИМАНИЕ!

Изменять расположение сенсора необходимо только путем перемещения его основания. Не регулируйте угол обзора сенсора вручную, наклоняя сенсор на основании. По завершении настройки приводы сенсора автоматически отрегулируют угол обзора. Попытка выполнить регулировку вручную может привести к повреждению сенсора.

### ⚠ ПРЕДУПРЕЖДЕНИЕ

Укладывайте все провода и шнуры так, чтобы люди и домашние животные не могли споткнуться о них или нечаянно потянуть за них при перемещении. Когда сенсор и консоль не используются, отсоедините от них все провода и шнуры и уберите в место, недоступное для детей и домашних животных. Не позволяйте детям играть с проводами и шнурами.

### ⚠ ПРЕДУПРЕЖДЕНИЕ

#### Избегайте бликов

Чтобы снизить напряжение зрения от бликов, следуйте приведенным ниже рекомендациям.

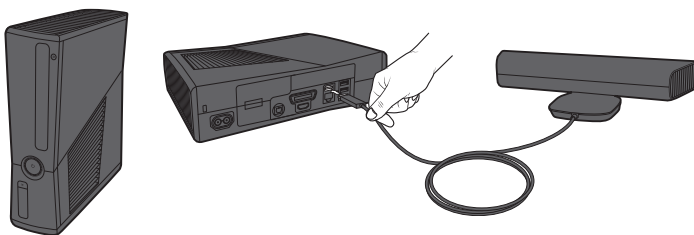
- Расположитесь на удобном расстоянии от монитора или телевизора и сенсора Kinect.
- Расположите их вдали от источников света, которые создают блики, или используйте шторы для контроля уровня освещения.
- Используйте мягкое естественное освещение, оно уменьшает количество бликов и зрительное напряжение, а также повышает яркость и контрастность изображения.
- Настройте яркость и контрастность монитора или телевизора.

## НАСТРОЙКА СЕНСОРА

Перед началом использования сенсора Kinect его необходимо подключить к консоли Xbox 360. При использовании консоли Xbox 360 S электропитание на сенсор подается прямо с нее. Если используется предыдущая версия консоли Xbox 360, сенсор также необходимо подключить к стандартной розетке.

### Подключение сенсора к консоли Xbox 360 S

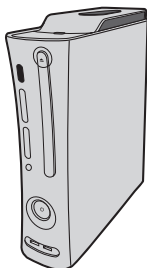
Просто подключите сенсор к гнезду AUX консоли Xbox 360 S.



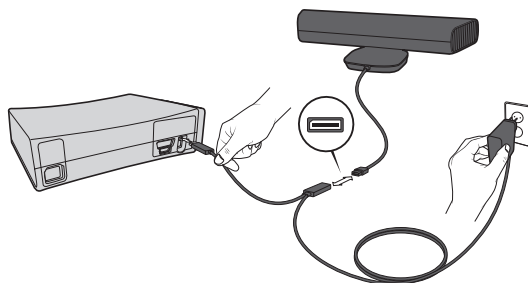
Xbox 360 S

### Подключение сенсора к консоли Xbox 360 предыдущей версии

Датчик может работать только с тем USB-портом, который находится на задней панели консоли Xbox 360 предыдущей версии.



Консоль Xbox 360  
предыдущей версии



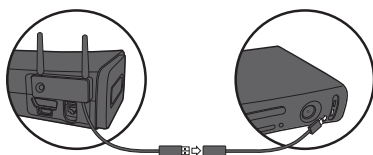
*Чтобы подключить сенсор к консоли Xbox 360 предыдущей версии, выполните указанные ниже действия.*

- 1** Отключите другие аксессуары от USB-порта на задней панели консоли.
- 2** Подключите к сенсору комбинированный кабель USB/питание.
- 3** Подключите комбинированный кабель USB/питание к USB-порту на задней панели консоли.
- 4** Подключите тот конец комбинированного кабеля USB/питание, на котором располагается адаптер переменного тока, к розетке.

Используйте только тот комбинированный кабель USB/питание, который поставлялся с сенсором или был приобретен в авторизованном сервисном центре.

Если используется консоль Xbox 360 предыдущей версии без жесткого диска, к ней также необходимо подключить запоминающее устройство, на котором должно быть не менее 256 МБ свободного места. Для этого можно использовать жесткий диск Xbox 360, карту памяти Xbox 360 или флэш-накопитель USB.

Если к USB-порту на передней панели консоли уже подключен беспроводной сетевой адаптер для Xbox 360, отключите его USB-кабель и с помощью удлинителя для WiFi подключите его к USB-порту на передней панели консоли.



*Чтобы при необходимости повторно подключить беспроводной сетевой адаптер к USB-порту на передней панели консоли, выполните указанные ниже действия.*

- 1 Отключите кабель беспроводного сетевого адаптера от USB-порта на задней панели консоли, оставив сам адаптер подключенным к консоли.
- 2 Подключите удлинитель для WiFi к USB-кабелю беспроводного сетевого адаптера.
- 3 Подключите второй конец удлинителя к USB-порту на задней панели консоли.

### **⚠ Электробезопасность**

Как и при использовании других электрических устройств, невыполнение указанных ниже мер предосторожности может привести к серьезным травмам или смерти от поражения электрическим током или пожара либо к повреждению сенсора.

Если используется переменный ток, его источник должен соответствовать указанным ниже требованиям.

- На силовой вход сенсора должен подаваться постоянный ток со следующими характеристиками: напряжение — 12 В, сила тока — 1,1 А. Используйте только тот адаптер переменного тока, который поставлялся в комплекте с сенсором или был приобретен в авторизованном сервисном центре.
- Убедитесь, что параметры электросети соответствуют параметрам, указанным на блоке питания (напряжение в вольтах (В) и частота и герцах (Гц)). Узнать параметры домашней электрической сети можно у электрика.
- Не используйте нестандартные источники питания, например генераторы или преобразователи, даже если обеспечиваемые ими напряжение и частота кажутся подходящими. Используйте только стандартные настенные электророзетки.
- Не перегружайте настенную розетку, удлинитель, разветвитель

питания или другой электрический разъем. Убедитесь, что они рассчитаны на работу с суммарным током (в амперах (А)), который потребляется сенсором (указан на блоке питания) и всеми остальными устройствами, подключенными к той же цепи.

Чтобы предотвратить повреждение USB-кабеля или шнура питания, соблюдайте указанные ниже рекомендации.

- Оберегайте их от защемлений и резких сгибов, особенно в местах подключения к розетке и сенсору.
- Располагайте блок питания так, чтобы на него нельзя было наступить.
- Не дергайте, не запутывайте, не перегибайте провода и обращайтесь с ними аккуратно.
- Не подвергайте их воздействию источников тепла.
- Следите за тем, чтобы дети и домашние животные не находились вблизи шнура питания. Не позволяйте им кусать или жевать их.
- Отключая блок питания, тяните не за них, а за штепсель.

Если блок питания поврежден, немедленно прекратите его использование и обратитесь в службу поддержки пользователей Xbox для замены.

Отключайте блок питания сенсора во время грозы и перед длительными периодами бездействиями.

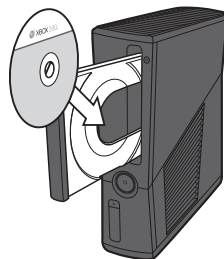


## Установка программного обеспечения сенсора на консоль

Перед использованием сенсора Kinect необходимо установить соответствующее обновление системы для консоли.

Для этого выполните указанные ниже действия.

- 1 Включите консоль и вставьте в нее диск, входящий в комплект поставки. Обновление начнется автоматически. Если этого не произошло, выберите на панели управления лоток дисковод (как при игре с диска).
- 2 При появлении сообщения с подтверждением установки извлеките диск и начните настройку сенсора.



### **⚠ ПРЕДУПРЕЖДЕНИЕ**

#### **Избегайте физического перенапряжения**

Во время игры с использованием сенсора Kinect может потребоваться выполнять различные движения.

Если имеются заболевания или проблемы со здоровьем, которые могут препятствовать безопасному выполнению физических действий во время игры, перед использованием сенсора проконсультируйтесь со своим лечащим врачом. Кроме того, рекомендуется обратиться за консультацией в следующих случаях:

- беременность или вероятность беременности;
- заболевания сердца, дыхательных путей, спины, суставов или наличие других ортопедических заболеваний;
- повышенное кровяное давление;
- затруднения при выполнении физических упражнений;
- наличие предписаний ограничить физическую активность.

Прежде чем приступить к выполнению каких-либо физических упражнений, подразумевающих использование сенсора, проконсультируйтесь со своим лечащим врачом.

Не играйте под воздействием лекарств или алкоголя и убедитесь, что ваши физические возможности и состояние подходят для выполнения движений во время игры.

#### **Регулярно делайте перерывы**

- Делайте перерывы, если почувствуете усталость или боль в мышцах, суставах или глазах.
- Если во время игры вы почувствуете переутомление, тошноту, одышку, сдавленность в груди, головокружение, дискомфорт или боль, **НЕМЕДЛЕННО ПРЕКРАТИТЕ ИГРУ** и обратитесь к врачу.

#### **Родители, следите за игрой детей**

Убедитесь, что дети используют сенсор в разумных для них пределах.

#### **Не используйте нелегитимные аксессуары, посторонние реквизиты или другие предметы с сенсором Kinect**

Использование таких аксессуаров или предметов может привести к травме игрока или других людей, а также к повреждению сенсора или других предметов.

---

---

## ЧИСТКА СЕНСОРА

---

При чистке сенсора соблюдайте указанные ниже рекомендации.

- Чистите сенсор только снаружи.
- Используйте сухую ткань. Не используйте абразивные губки, моющие средства, чистящие порошки, растворители (например, спирт, бензин, разбавитель для краски или бензол) и другие жидкие или аэрозольные чистящие средства.
- Не используйте сжатый воздух.
- Не пытайтесь чистить разъемы.
- Протирайте поверхность, на которой размещен сенсор, сухой тканью.
- Не допускайте намокания сенсора. Чтобы снизить риск возгорания или поражения электрическим током, не подвергайте консоль или сенсор воздействию влаги.

## УСТРАНЕНИЕ НЕПОЛАДОК

В случае возникновения неполадок попробуйте предложенные ниже способы их устранения.

### Датчик не работает

- Убедитесь, что кабели подключены правильно. Если используется предыдущая версия консоли Xbox 360, датчик должен быть подключен к USB-порту на ее задней панели. Убедитесь, что USB-кабель и кабель питания подключены и что на передней панели датчика горит индикатор питания.
- Убедитесь, что датчик расположен в хорошо проветриваемом месте.
- Если программное обеспечение датчика не установлено, вставьте соответствующий диск и обновите систему.

### Датчик не реагирует на присутствие игрока

- Игрок должен находиться в зоне видимости датчика.
- Включите свет для освещения игровой зоны.
- Не допускайте прямого попадания света на датчик, включая солнечный свет.
- Попробуйте надеть одежду, которая контрастирует с фоном игровой зоны.
- Очистите объектив датчика сухой тканью.
- Убедитесь, что никакие предметы не загромождают датчик.

### Датчик теряет игрока

Если датчик прекратил отслеживание действий, попробуйте выйти из игровой зоны и снова войти в нее.

### Датчик не реагирует на голос

- Не располагайте датчик вблизи источников вибрации или звука, например рядом с динамиками телевизора.
- Убедитесь, что никакие предметы не загромождают микрофонную систему датчика.

### Приводы датчика не регулируют угол обзора

- Проверьте, подсоединены ли кабели, и убедитесь, что горит индикатор питания датчика. Если используется предыдущая версия консоли Xbox 360, датчик должен быть подключен к USB-порту на ее задней панели. Убедитесь, что USB-кабель подключен к USB-порту, а кабель питания — к электрической розетке.
- Убедитесь, что никакие предметы не мешают движению датчика.
- Не наклоняйте датчик на основании и не регулируйте угол обзора датчика вручную. Приводы датчика автоматически отрегулируют угол обзора. Попытка выполнить регулировку вручную может привести к повреждению датчика.

---

## ЕСЛИ НУЖНА ДОПОЛНИТЕЛЬНАЯ ПОМОЩЬ

---

Ответы на часто задаваемые вопросы, сведения об устранении неполадок и контактную информацию для связи со службой поддержки пользователей Xbox см. на веб-сайте [www.xbox.com/support](http://www.xbox.com/support).

Не несите консоль Xbox 360 или ее принадлежности продавцу, у которого был куплен товар, для ремонта. Сведения об устранении неполадок и обслуживании см. на веб-сайте [www.xbox.com/support](http://www.xbox.com/support).

### ПРЕДУПРЕЖДЕНИЕ

#### **Не пытайтесь самостоятельно ремонтировать устройство**

Не пытайтесь разбирать, открывать, обслуживать и модифицировать устройство или источник питания. Это может привести к поражению электрическим током или другим неприятностям. Любой признак попытки открыть или модифицировать устройство, включая отслаивание, прокалывание или удаление любых наклеек, приведет к аннулированию ограниченной гарантии.

## ГАРАНТИЯ ПРОИЗВОДИТЕЛЯ

Данная Гарантия производителя («Гарантия») предоставляется Вам компанией «Майкрософт Айрлэнд Оперэйшнс Лимитед», Блэкторн роад, Сэндифорд индастриал эстейт; Дублин 18, Ирландия («Майкрософт»).

**ИСПОЛЬЗОВАНИЕ ВАМИ ВАШЕГО КИНЭКТ СЕНСОРА ОЗНАЧАЕТ ВАШЕ СОГЛАСИЕ С УСЛОВИЯМИ ДАННОЙ ГАРАНТИИ. ПЕРЕД УСТАНОВКОЙ, ПОЖАЛУЙСТА, ВНИМАТЕЛЬНО ПРОЧИТАЙТЕ НАСТОЯЩУЮ ГАРАНТИЮ. ЕСЛИ ВЫ НЕ СОГЛАШАЕТЕСЬ С УСЛОВИЯМИ НАСТОЯЩЕЙ ГАРАНТИИ, НЕ ИСПОЛЬЗУЙТЕ ВАШ КИНЭКТ СЕНСОР. ВЕРНИТЕ ЕГО НЕИСПОЛЬЗОВАННЫМ СВОЕМУ РОЗНИЧНОМУ ПРОДАВЦУ ИЛИ МАЙКРОСОФТ, И ПОЛУЧИТЕ УПЛАЧЕННЫЕ ЗА НЕГО ДЕНЕЖНЫЕ СРЕДСТВА.** Вы можете связаться с Майкрософт по адресу <http://www.xbox.com/>.

Настоящая Гарантия является отличной от любых обязательных гарантий в отношении товара, которые розничные продавцы и/или производители обязаны предоставлять в соответствии с применимым к Вам национальным законодательством. Она предназначена для предоставления Вам специальных и, возможно, дополнительных прав, в рамках разрешенного согласно такому законодательству, а не для ограничения Ваших прав, предусмотренных в применимых положениях законодательства, регулирующих вопросы предоставления гарантий в отношении товара. Права и обязанности по настоящей гарантии не могут передаваться какому-либо третьему лицу.

### 1. Определения

При использовании в настоящей Гарантии приведенные ниже термины будут считаться означающими следующее:

- (а) “Кинэкт Сенсор” означает новый Кинэкт Сенсор, приобретенный у авторизованного розничного продавца.
- (б) “Нормальные условия использования” означает обычное

потребительское использование в нормальных домашних условиях в соответствии с инструкцией к Кинэкт Сенсору.

- (в) “Гарантийный срок” означает 1 год со дня приобретения Вами Вашего Кинэкт Сенсора, в соответствии с приведенной ниже статьей 2.
- (г) “Вы” означает первоначального конечного пользователя.

### 2. Срок действия

Без ограничения какой-либо обязательной гарантии, на которую Вы можете иметь право в соответствии с каким-либо применимым к Вам местным законом, и если какой-либо подобный закон не предусматривает больший срок, Майкрософт предлагает настоящую Гарантию сроком на один (1) год со дня приобретения такого Кинэкт Сенсора у авторизованного розничного продавца.

### 3. Территория

Настоящая Гарантия будет действительна в только следующих странах (включая их заморские территории): Соединенное Королевство, Ирландия, Швейцария, Италия, Австрия, Бельгия, Франция, Германия, Испания, Португалия, Норвегия, Швеция, Дания, Финляндия, Нидерланды, Люксембург, Греция, Чешская Республика, Словакия, Польша, Венгрия, Кипр, Южная Африка и Россия.

Вы осознаете, что особые экспортные законы и предписания могут быть применимы к Вам в зависимости от вашей страны вашего места жительства, и Вы соглашаетесь соблюдать все такие законы и предписания, в случае если Вы вывозите Ваш Кинэкт Сенсор.

### 4. Гарантия

- (а) В течение Гарантийного срока Майкрософт, только в отношении Вас, гарантирует отсутствие сбоев в работе Кинэкт Сенсора при Нормальных условиях использования.
- (б) Кроме какой-либо гарантии в силу закона, которую Майкрософт должна предоставлять Вам согласно какому-

либо применимому к Вам местному закону, настоящая Гарантия является единственной гарантией, гарантийным обязательством или условием, предоставляемым Вам со стороны Майкрософт в отношении Вашего Кинэкт Сенсора и любого руководства (любых руководств) по эксплуатации товара, которое может (которые могут) прилагаться к нему. Никто другой не имеет права предоставлять какую-либо гарантию, гарантийное обязательство или условие от имени Майкрософт.

- (в) ЕСЛИ ВАШЕ МЕСТНОЕ И ПРИМЕНИМОЕ ПРАВО ДАЕТ ВАМ КАКУЮ-ЛИБО ПОДРАЗУМЕВАЕМУЮ ГАРАНТИЮ, ВКЛЮЧАЯ ПОДРАЗУМЕВАЕМУЮ ГАРАНТИЮ ГОДНОСТИ ДЛЯ ПРОДАЖИ ИЛИ СООТВЕТСТВИЯ ОПРЕДЕЛЕННОМУ НАЗНАЧЕНИЮ, СРОК ЕЕ ДЕЙСТВИЯ ОГРАНИЧИВАЕТСЯ ГАРАНТИЙНЫМ СРОКОМ, ЕСЛИ ИНОЕ НЕ ПРЕДУСМОТРЕНО ТАКИМ МЕСТНЫМ ЗАКОНОМ.

#### **5. Процедура получения Гарантийного Обслуживания**

- (а) Перед началом гарантийной процедуры, пожалуйста, воспользуйтесь советами по устранению неисправностей, расположенными по адресу <http://www.xbox.com/>.
- (б) Если советы по устранению неисправностей не решают Вашу проблему, следуйте онлайн-процедуре по адресу <http://www.xbox.com/>. Если Вы не имеете доступа к Интернету, Вы можете позвонить по номеру 81080020581044.

#### **6. Обязательства Майкрософт**

- (а) После возвращения Вами Майкрософт Вашего Кинэкт Сенсора Майкрософт проверит его.
- (б) Если Майкрософт установит, что в работе Кинэкт Сенсора в течение Гарантийного Срока при Нормальных условиях использования были сбои,

Майкрософт (по своему усмотрению) заменит или отремонтирует его, или возместит Вам покупную цену, если обязательное положение какого-либо применимого к Вам местного закона не предусматривает иное. При ремонте могут использоваться новые или восстановленные детали. Замена может производиться на новый или восстановленный экземпляр.

- (в) После ремонта или замены Ваш Кинэкт Сенсор будет покрываться настоящей Гарантией в течение наиболее долгого из следующих периодов: остаток Вашего первоначального Гарантийного Срока или 95 дней со дня отправки его Вам со стороны Майкрософт.
- (г) ЕСЛИ ИНОЕ НЕ ПРЕДУСМОТРЕНО КАКИМ-ЛИБО ПРИМЕНИМЫМ К ВАМ МЕСТНЫМ ЗАКОНОМ, ОБЯЗАТЕЛЬСТВА МАЙКРОСОФТ ОТРЕМОНТИРОВАТЬ ИЛИ ЗАМЕНИТЬ ВАШ КИНЭКТ СЕНСОР, ИЛИ ВОЗМЕСТИТЬ ПОКУПНУЮ ЦЕНУ, ЯВЛЯЮТСЯ ДЛЯ ВАС ЕДИНСТВЕННЫМИ СРЕДСТВАМИ ВОЗМЕЩЕНИЯ.
- (д) Если в работе Вашего Кинэкт Сенсора происходят сбои после истечения Гарантийного срока, какого-либо рода гарантия отсутствует. После истечения Гарантийного Срока Майкрософт может взимать с Вас плату за свои усилия по поиску и устранению каких-либо проблем, связанных с Вашим Кинэкт Сенсором, независимо от того, успешны такие усилия или нет.

#### **7. Условия и Исключения из Гарантии**

Майкрософт не несет ответственности, и настоящая Гарантия не является применимой, даже за плату, если Ваш Кинэкт Сенсор:

- (а) поврежден при использовании с каким-либо продуктом, отличным от приставки Xbox 360 (включая, к примеру, персональные компьютеры, иные приставки для видеоигр и так далее);

- (б) использовался в коммерческих целях (включая, к примеру, прокат, предоставление доступа на условиях платы за каждое использование и так далее);
- (в) вскрыт, модифицирован или подвергался попытке самовольного вмешательства (включая, к примеру, любую попытку преодолеть какое-либо техническое ограничение, какую-либо защиту, какой-либо механизм защиты от нарушения авторских прав и так далее), или его серийный номер изменен или удален;
- (г) поврежден каким-либо внешним воздействием (включая, к примеру, падение, использование при ненадлежащей вентиляции и так далее, а также несоблюдение указаний, содержащихся в инструкции к Кинэкт Сенсору); или
- (д) отремонтирован кем-либо, кроме Майкрософт.

#### **8. Исключение возмещения конкретных видов убытков**

ЕСЛИ ИНОЕ НЕ ПРЕДУСМОТРЕНО КАКИМ-ЛИБО ПРИМЕНИМЫМ К ВАМ МЕСТНЫМ ЗАКОНОМ, МАЙКРОСОФТ НЕ НЕСЕТ ОТВЕТСТВЕННОСТИ ЗА КАКИЕ-ЛИБО КОСВЕННЫЕ, СЛУЧАЙНЫЕ, ОСОБЫЕ ИЛИ ВТОРИЧНЫЕ УБЫТКИ; КАКУЮ-ЛИБО ПОТЕРЮ ДАННЫХ,

НАРУШЕНИЕ ТАЙНЫ ЧАСТНОЙ ЖИЗНИ, КОНФИДЕНЦИАЛЬНОСТИ ИЛИ ПОТЕРЮ ДОХОДОВ; А ТАКЖЕ ЗА ЛЮБОГО РОДА НЕСПОСОБНОСТЬ ИСПОЛЬЗОВАТЬ ВАШ КИНЭКТ СЕНСОР. ЭТИ ИСКЛЮЧЕНИЯ ПРИМЕНЯЮТСЯ, ДАЖЕ ЕСЛИ МАЙКРОСОФТ БЫЛО СООБЩЕНО О ВОЗМОЖНОСТИ ЭТИХ УБЫТКОВ, И ДАЖЕ ЕСЛИ КАКОЕ-ЛИБО СРЕДСТВО ГРАЖДАНСКО-ПРАВОВОЙ ЗАЩИТЫ НЕ ВЫПОЛНИТ СВОЕ ОСНОВНОЕ ПРЕДНАЗНАЧЕНИЕ.

#### **9. Дополнительные условия**

Если Вы попытаетесь преодолеть или обойти какое-либо техническое ограничение Кинэкт Сенсора, какую-либо защиту Кинэкт Сенсора или какую-либо систему защиты от нарушения авторских прав Кинэкт Сенсора, Ваш Кинэкт Сенсор может навсегда прекратить работу. Вы также лишите Вашу Гарантию юридической силы и сделаете Ваш Кинэкт Сенсор непригодным к авторизованному ремонту, даже за плату.

#### **10. Выбор применимого права**

Настоящая Гарантия будет подчиняться праву страны Вашего места жительства, и толковаться в соответствии с ним, независимо от содержания коллизионных норм.

## ЛИЦЕНЗИЯ НА ПРОГРАММНОЕ ОБЕСПЕЧЕНИЕ

**ИСПОЛЬЗОВАНИЕ ВАМИ ВАШЕГО КИНЭКТ СЕНСОРА ОЗНАЧАЕТ ВАШЕ СОГЛАСИЕ С НАСТОЯЩЕЙ ЛИЦЕНЗИЕЙ НА ПРОГРАММНОЕ ОБЕСПЕЧЕНИЕ. ПЕРЕД УСТАНОВКОЙ, ПОЖАЛУЙСТА, ВНИМАТЕЛЬНО ПРОЧИТАЙТЕ НАСТОЯЩУЮ ЛИЦЕНЗИЮ НА ПРОГРАММНОЕ ОБЕСПЕЧЕНИЕ. ЕСЛИ ВЫ НЕ СОГЛАШАЕТЕСЬ С УСЛОВИЯМИ НАСТОЯЩЕЙ ЛИЦЕНЗИИ НА ПРОГРАММНОЕ ОБЕСПЕЧЕНИЕ, НЕ ИСПОЛЬЗУЙТЕ ВАШ КИНЭКТ СЕНСОР. ВЕРНИТЕ ЕГО НЕИСПОЛЬЗОВАННЫМ ВАШЕМУ РОЗНИЧНОМУ ПРОДАВЦУ ИЛИ МАЙКРОСОФТ, И ПОЛУЧИТЕ УПЛАЧЕННЫЕ ЗА НЕГО ДЕНЕЖНЫЕ СРЕДСТВА.** Вы можете связаться с Майкрософт по адресу <http://www.xbox.com/>

### 1. Определения

При использовании в настоящей Лицензии приведенные ниже термины будут считаться означаемыми следующее:

- (а) "Xbox 360" означает приставка Xbox 360.
- (б) "Xbox 360 S" означает приставка Xbox 360 S.
- (в) "Авторизованный аксессуар" означает аппаратный аксессуар к Xbox 360 или Xbox 360 S, имеющий фирменную маркировку Майкрософт, а также лицензированный Майкрософт, имеющий фирменную маркировку третьего лица аппаратный аксессуар к Xbox 360 или Xbox 360 S, упаковка которого имеет на себе официальное обозначение «Лицензировано для Xbox». Кинэкт Сенсор является Авторизованным аксессуаром исключительно в целях, связанных с настоящей лицензией на программное обеспечение.
- (г) "Авторизованные игры" означает игры для Xbox 360 или Xbox 360 S на дисках с играми, выпущенные или лицензированные Майкрософт, а также игровой контент, скачиваемый с помощью сервиса Майкрософт Xbox LIVE или с веб-сайта Xbox.com (к примеру, аватары, доступные для скачивания игры, дополнения к играм и так далее).
- (д) "Программное обеспечение" означает предустановленное на Кинэкт Сенсор программное обеспечение, включая любые обновления, которые Майкрософт может время от времени делать доступными.
- (е) "Неавторизованные аксессуары" означает все аппаратные аксессуары, не являющиеся Авторизованными аксессуарами, при этом запоминающие устройства USB, цифровые камеры, используемые для создания фотографий или фильмов, а также музыкальные проигрыватели, используемые для проигрывания музыки или показа фотографий или видео, не могут являться Неавторизованными аксессуарами.
- (ж) "Неавторизованные игры" означает все диски с играми, скачивания игр, а также любой другой игровой контент или носители с играми, кроме Авторизованных игр.
- (з) "Неавторизованное программное обеспечение" означает любое программное обеспечение, не распространяемое Майкрософт посредством дисков с играми для Xbox 360 или Xbox 360 S, выпускаемых или лицензируемых Майкрософт, сервиса Майкрософт Xbox LIVE, или веб-сайта Майкрософт Xbox.com.
- (и) "Вы" означает пользователя Кинэкт Сенсора.

### 2. Лицензия

Настоящая Лицензия предоставляет Вам особые договорные права, если иное не установлено в применимом к Вам национальном законодательстве.

- (а) Вам предоставляется право использования Программного обеспечения в пределах Территории (Программное обеспечение Вам не продается). Вы получаете право использовать только



предустановленное в Вашем Кинэкт Сенсоре и время от времени обновляемое Программное обеспечение. Вы не имеете права копировать Программное обеспечение, а также изучать Программное обеспечение.

- (б) В качестве условий настоящей Лицензии на Программное обеспечение Вы соглашаетесь, что:
- (i) **Вы будете использовать Ваш Кинэкт Сенсор только с Xbox 360 или Xbox 360 S, и больше ни с каким иным устройством (включая, к примеру, персональные компьютеры, иные приставки для видеоигр и так далее). Вы будете использовать с Вашим Кинэкт Сенсором только Авторизованные игры. Вы не будете использовать Неавторизованные аксессуары или Неавторизованные игры. Они могут не работать, или могут навсегда прекратить работать после обновления Программного обеспечения.**
  - (ii) **Вы не будете использовать или устанавливать какое-либо Неавторизованное программное обеспечение. Если вы это сделаете, Ваш Кинэкт Сенсор может навсегда прекратить работать в тот же момент или после одного из следующих обновлений Программного обеспечения.**
  - (iii) **Вы не будете пытаться преодолеть или обойти какое-либо техническое ограничение Кинэкт Сенсора, какую-либо защиту Кинэкт Сенсора или какую-либо систему защиты от нарушения авторских прав Кинэкт Сенсора. Если вы это делаете, Ваш Кинэкт Сенсор может навсегда прекратить работу в тот же момент или после одного из следующих**

обновлений Программного обеспечения.

- (iv) **Майкрософт имеет право принимать меры технического характера, включая обновления Программного обеспечения, чтобы ограничить использование Кинэкт Сенсора только использованием с Xbox 360, чтобы предотвратить использования Неавторизованных аксессуаров и Неавторизованных игр, а также чтобы защитить технические ограничения, защиту и систему защиты от нарушения авторских прав в Кинэкт Сенсоре.**
- (v) **Майкрософт имеет право время от времени обновлять Программное обеспечение без последующего направления Вам соответствующего уведомления, к примеру, в целях обновления какого-либо технического ограничения, защиты или системы защиты от нарушения авторских прав.**

Любое неразрешенное использование может в соответствии с данными положениями привести к невозможности извлечь пользу из Гарантии производителя в отношении Вашего Кинэкт Сенсора.

### 3. Территория

Настоящая Лицензия будет действительна в только следующих странах (включая их заморские территории): Соединенное Королевство, Ирландия, Швейцария, Италия, Австрия, Бельгия, Франция, Германия, Испания, Португалия, Норвегия, Швеция, Дания, Финляндия, Нидерланды, Люксембург, Греция, Чешская Республика, Словакия, Польша, Венгрия, Кипр, Южная Африка и Россия.

### 4. Гарантия

Программное обеспечение покрывается Гарантией производителя в отношении Вашего Кинэкт Сенсора, и Майкрософт не

предоставляет Вам иной гарантии, гарантийного обязательства или условия в отношении Программного обеспечения, кроме какой-либо обязательной гарантии, которую Майкрософт должна предоставлять Вам согласно какому-либо применимому к Вам местному закону. Никто другой не может предоставлять какую-либо гарантию, гарантийное обязательство или условие от имени Майкрософт.

#### **5. ИСКЛЮЧЕНИЕ ВОЗМЕЩЕНИЯ КОНКРЕТНЫХ ВИДОВ УБЫТКОВ**

ЕСЛИ ИНОЕ НЕ ПРЕДУСМОТРЕНО КАКИМ-ЛИБО ПРИМЕНИМЫМ К ВАМ МЕСТНЫМ ЗАКОНОМ, МАЙКРОСОФТ НЕ НЕСЕТ ОТВЕТСТВЕННОСТИ ЗА КАКИЕ-ЛИБО КОСВЕННЫЕ, СЛУЧАЙНЫЕ, ОСОБЫЕ ИЛИ ВТОРИЧНЫЕ УБЫТКИ; КАКУЮ-ЛИБО ПОТЕРЮ ДАННЫХ, НАРУШЕНИЕ ТАЙНЫ ЧАСТНОЙ ЖИЗНИ,

КОНФИДЕНЦИАЛЬНОСТИ ИЛИ ПОТЕРЮ ДОХОДОВ; А ТАКЖЕ ЗА ЛЮБОГО РОДА НЕСПОСОБНОСТЬ ИСПОЛЬЗОВАТЬ ПРОГРАММНОЕ ОБЕСПЕЧЕНИЕ. ЭТИ ИСКЛЮЧЕНИЯ ПРИМЕНЯЮТСЯ, ДАЖЕ ЕСЛИ МАЙКРОСОФТ БЫЛО СООБЩЕНО О ВОЗМОЖНОСТИ ЭТИХ УБЫТКОВ, И ДАЖЕ ЕСЛИ КАКОЕ-ЛИБО СРЕДСТВО ГРАЖДАНСКО-ПРАВОВОЙ ЗАЩИТЫ НЕ ВЫПОЛНИТ СВОЕ ОСНОВНОЕ ПРЕДНАЗНАЧЕНИЕ.

#### **6. Выбор применимого права**

Настоящая Лицензия будет подчиняться праву страны Вашего места жительства, и толковаться в соответствии с ним, независимо от содержания коллизионных норм.

## ПРАВИЛА

### Утилизация электрического и электронного оборудования



Этот символ на продукте или упаковке означает, что продукт нельзя выбрасывать вместе с бытовыми отходами. Вместо этого его необходимо сдать в соответствующий пункт сбора электрического и электронного оборудования для утилизации. Система раздельного сбора и утилизации отходов способствует сохранению природных ресурсов и предотвращает потенциально негативные последствия для здоровья людей и окружающей среды, которые может вызвать неправильная утилизация, так как в электрическом и электронном оборудовании могут присутствовать опасные вещества. Для получения дополнительных сведений о пунктах утилизации электрических и электронных отходов обратитесь к городским властям, в службу утилизации бытовых отходов или в магазин, в котором был приобретен продукт. Для получения дополнительных сведений об утилизации электрического и электронного оборудования отправьте сообщение электронной почты по адресу [weeee@microsoft.com](mailto:weee@microsoft.com).

Данный продукт необходимо использовать исключительно с ИТ-оборудованием, соответствующим требованиям Национальной испытательной лаборатории (лабораторий UL, CSA, ETL и т. д.) и стандартам IEC/EN 60950 (имеющим маркировку CE).

### Заявление о соответствии требованиям директив Европейского союза

Настоящим корпорация Майкрософт заявляет о соответствии этого продукта основным требованиям и прочим важным положениям Директив 2006/95/ЕС, 2004/108/ЕС и 1995/5/ЕС.

Техническая документация, необходимая согласно процедуре оценки соответствия, доступна по указанному ниже адресу.

<b>Компания</b>	Microsoft Ireland Operations Ltd.
<b>Адрес</b>	The Atrium Building 3 Carmahall Road, Sandyford Industrial Estate, Dublin 18
<b>Страна</b>	Ирландия



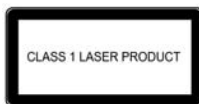
### Сведения о лазерном оборудовании

#### **⚠ Внимание!**

Выполнение различных настроек или процедур, не предусмотренных в данном руководстве, может привести к опасному радиационному излучению.

Данное устройство соответствует требованиям международного стандарта МЭК 60825-1:2007:03 для лазерных продуктов класса 1. Кроме того, данное устройство соответствует требованиям стандартов 21 CFR 1040.10 и 1040.11, за исключением отклонений, изложенных в примечании для лазерных продуктов № 50 от 24 июня 2007 г.

Представленная ниже наклейка Class 1 laser («Лазер класса 1») находится на основании сенсора.



#### **⚠ Внимание!**

Любые изменения и модификации системы, не разрешенные производителем явным образом, могут лишить пользователя права на эксплуатацию оборудования.

---

## АВТОРСКИЕ ПРАВА

---

Сведения в этом документе, включая URL-адреса и другие ссылки на веб-сайты в сети Интернет, могут быть изменены без уведомления. Если не указано иное, названия компаний, организаций, продуктов, имена доменов, адреса электронной почты, эмблемы, имена людей и события, упомянутые в приведенных примерах, являются вымышленными. Какое-либо сходство с реальными компаниями, организациями, продуктами, именами доменов, адресами электронной почты, эмблемами, людьми и событиями случайно. Пользователь несет ответственность за выполнение всех соответствующих законов об авторских правах. Без ущерба для авторского права запрещается воспроизводить, хранить или помещать в поисковую систему какие-либо части этого документа, а также передавать их в какой-либо форме и с использованием каких-либо средств (электронных, механических, средств фотокопирования, записи и прочих) и для каких-либо других целей без явного письменного разрешения корпорации Майкрософт.

Корпорации Майкрософт могут принадлежать патенты, заявки на патенты, товарные знаки, авторские права или другие права на интеллектуальную собственность, касающиеся предмета этого документа. Если соответствующее положение явным образом не оговорено в каком-либо письменном лицензионном соглашении с корпорацией Майкрософт, данный документ не предоставляет пользователю никаких лицензий на указанные патенты, товарные знаки, авторские права и другую интеллектуальную собственность.

© Корпорация Майкрософт (Microsoft Corporation), 2010. Все права защищены.

Microsoft, Xbox, Xbox 360, Xbox LIVE, эмблемы Xbox, эмблема Xbox LIVE и Kinect являются товарными знаками группы компаний Майкрософт.

---

## ТЕХНИЧЕСКАЯ ПОДДЕРЖКА

---

Ответы на часто задаваемые вопросы, сведения об устранении неполадок и контактную информацию для связи со службой поддержки пользователей Xbox см. на веб-сайте [www.xbox.com/support](http://www.xbox.com/support).

**Microsoft®**

